

Vending machines

Vendingautomaten

AZKOYEN

Palma-M

Cold drinks
and snacks

Kalte Getränke
und Snacks



Palma-M Cold drinks and snacks • Kalte Getränke und Snacks

Attractive

The curved glass front and lit product display attract attention, maximising impulse buys.



Attraktives Design

Der Kombiautomat Palma M ist verkaufsfördernd am Aufstellplatz. Die runde Front, die große Scheibe und eine gute Ausleuchtung garantieren eine optimale Warenarstellung und somit hohes Impulskaufverhalten.



Flexible

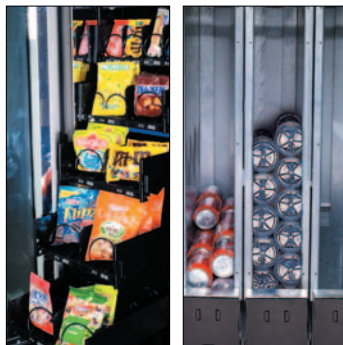
With its fully adjustable shelving, wide range of spirals and a programmable thermostatic control system, the Palma M offers every opportunity to tailor the product selection to the particular needs of specific sites. Palma M incorporates the new universal extraction system adaptable to cans, glass, PET bottles, etc.

Flexibilität

Die Palma M maximiert den Produktabsatz durch bedarfsgerechte Anpassungsmöglichkeiten. Eine große Auswahl an Spiralen, höhenverstellbare Warenfächer, flexible Getränkeschächte und eine programmierbare Kühlung mit 2 Zonen erlauben eine benutzergerechte Konfiguration des Gerätes.

Easy to use

Versatile spiral configuration, tilting trays for easy loading and simple, clear pricing and price programming mean minimum time needed to install and operate.



Leichte Bedienbarkeit

Die Palma M ist sehr leicht modifizierbar; Füllen, Auswechseln und Einstellen von Spiralen und Getränkeschächten sowie Programmieren von Verkaufspreisen sind in kürzester Zeit sehr einfach machbar.



Secure

The high security door with a triple-glazed front panel, an anti-pry surround and steel selection buttons, makes vandalism difficult and protects your profits.

Sicherheit

Ein stabiles Stahlblechgehäuse mit Türschutz, eine schwere Tür mit 3-Punkt-Verriegelung und Sicherheitsschloss garantieren ein hohes Maß an Sicherheit.

Technology

Built as a "State-of-the-art" product the Palma incorporates the new universal extraction system, its own diagnostic system, a clear lit alphanumeric display, easy access to critical components and flexibility in choice of coin mechanism or payment system.



Technologie

Ein zukunftsorientiertes Produkt von heute. Das universale Entnahmesystem, das Modulkonzept, alphanumerisches LCD-Display, ein globales Isoliersystem, Selbstdiagnose, EXE oder MDB, Zahlungs- und Kommunikationssysteme garantieren, dass Palma M jederzeit auf dem neusten Stand ist.



Reliability

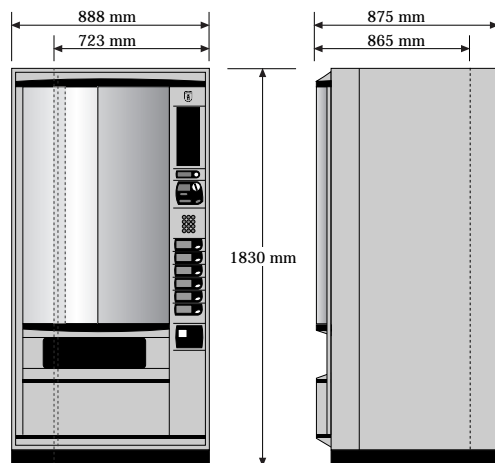
Over fifty years of accumulated knowledge, combined with Azkoyen's programme of continuous investment in Research and Development and the latest production techniques, means peace of mind in terms of product reliability.

Zuverlässig

Die mehr als 50-jährige Erfahrung der Firma Azkoyen und kontinuierliche Investitionen sind der Schlüssel der Zuverlässigkeit dieses Produktes.

Technical features and dimensions • Technische Daten und Abmessungen

	Palma M70	Palma M87	
Width	723 mm	888 mm	Breite
Depth	865 mm	875 mm	Tiefe
Height	1830 mm	1830 mm	Höhe
Weight	300 Kg	390 Kg	Gewicht
Voltage	230 V	230 V	Spannung
Power	500 W	550 W	Leistung
N° of trays (snacks)	5 ... 7	5 ... 7	Ablagen (Snacks)
N° of spirals per tray	2 ... 3	2 ... 4	Anzahl Spiralen pro Ablage
N° of selections (drinks)	4	6	Wahlmöglichkeiten (Getränke)
N° of beverage channels	2 ... 4	3 ... 6	Getränkeschächte
Maximum capacity			Max. Fassungsvermögen
Cans 0.33	216 ... 150	324 ... 225	0,33-Dosen
Bottles 0.5	106 ... 54(+46 cans)	159 ... 81(+69 cans)	0,5-Flaschen
PET 0.33, 1, 1.5, cans 0.25, etc.	Depends on the product	Abhängig vom Produkttyp	PET 0.33, 1, 1.5, Dose 0.25, etc.



AZKOYEN Industrial, S.A.

España
Avda. San Silvestre, s/n
31350 PERALTA (Navarra)
Tel.: 948 709 709*
Fax: 948 709 708

www.azkoyen.com

AZKOYEN France S.A.R.L.

France
7 Allée de Londres
Le Madras Bat C2
91140 VILLEJUST
Tel.: 0169 75 42 10
Fax: 0169 75 42 11

AZKOYEN U.K. Ltd.

U.K.
Suite 1, Unit 19 Fyfield
Business & Research Park
Fyfield Road, Ongar
Essex CM5 0GN.
Tel.: 01277-369799
Fax: 01277-369715

AZKOYEN Deutschland GmbH

Deutschland
Am Turm 15
53721 Siegburg
Tel.: 02241-59570
Fax: 02241-595790